

УТВЕРЖДАЮ:

Должность Глава

Ф.И.О. Талишев Я. Р. Талишев

« 05 » 12 2022 г.



**Акт обследования аварийных деревьев № \_\_\_\_\_**

Полезационных лесных насаждений произрастающих на территории Илишевского района

Кадыровского сельсовета Республики Башкортостан

Место проведения:

Лесополоса	Поселение с/с	Административный район	Субъект РФ	Площадь, га
2	<u>Кадыровский</u>	Илишевский	РБ	0,2

Перечётная ведомость

аварийных деревьев, назначаемых в рубку.

№ дерева	Координаты	Порода	Высота, м	Диаметр, см	Запас, куб. м	Структурные изъяны, характеризующие аварийность деревьев	Сроки проведения мероприятия
1	53.913405 55.365921	Тополь	25	55	3,0	Усыхание менее 1/4 ветвей в кроне. Наличие стволовой гнили. Наклон ствола возможно с причинением ущерба имуществу, угрожающий жизни и здоровью граждан.	IV кв. 2023г.
2	53.913380 55.365901	Тополь	24	40	1,49	Усыхание менее 1/4 ветвей в кроне. Наличие стволовой гнили. Наклон ствола возможно с причинением ущерба имуществу, угрожающий жизни и здоровью граждан.	IV кв. 2023г..
3	53.913377 55.365895	Тополь	24	42	1,33	Усыхание менее 1/4 ветвей в кроне. Наличие стволовой гнили. Наклон ствола возможно с причинением ущерба имуществу, угрожающий жизни и здоровью граждан.	IV кв. 2023г.

4	53.913371 55.365892	Тополь	24	32	0,86	Усыхание менее 1/4 ветвей в кроне. Наличие стволовой гнили. Наклон ствола возможно с причинением ущерба имуществу, угрожающий жизни и здоровью граждан.	IV кв. 2023 г.
5	53.913401 55.365823	Тополь	24	32	0,86	Усыхание менее 1/4 ветвей в кроне. Наличие стволовой гнили. Наклон ствола возможно с причинением ущерба имуществу, угрожающий жизни и здоровью граждан.	IV кв. 2023 г.
6	53.913394 55.365814	Тополь	25	54	2,79	Усыхание менее 1/4 ветвей в кроне. Наличие стволовой гнили. Наклон ствола возможно с причинением ущерба имуществу, угрожающий жизни и здоровью граждан.	IV кв. 2023 г.
7	53.913395 55.365811	Тополь	24	38	1,33	Усыхание менее 1/4 ветвей в кроне. Наличие стволовой гнили. Наклон ствола возможно с причинением ущерба имуществу, угрожающий жизни и здоровью граждан.	IV кв. 2023 г.
8	53.913394 55.365811	Тополь	26	75	5,07	Усыхание менее 1/4 ветвей в кроне. Наличие стволовой гнили. Наклон ствола возможно с причинением ущерба имуществу, угрожающий жизни и здоровью граждан.	IV кв. 2023 г.
9	53.913435 55.365779	Тополь	26	80	5,3	Усыхание менее 1/4 ветвей в кроне. Наличие стволовой гнили. Наклон ствола возможно с причинением ущерба имуществу, угрожающий жизни и здоровью граждан.	IV кв. 2023 г.
10	53.913457 55.365753	Тополь	26	80	5,3	Усыхание менее 1/4 ветвей в кроне. Наличие стволовой гнили. Наклон ствола возможно с причинением ущерба имуществу, угрожающий жизни и здоровью граждан.	IV кв. 2023 г.
11	53.913466 55.365746	Тополь	26	80	5,3	Усыхание менее 1/4 ветвей в кроне. Наличие стволовой гнили. Наклон ствола возможно с причинением ущерба имуществу, угрожающий жизни и здоровью граждан.	IV кв. 2023 г.
12	53.913516 55.365735	Тополь	26	90	5,8	Усыхание менее 1/4 ветвей в кроне. Наличие стволовой гнили. Наклон ствола возможно с причинением ущерба имуществу, угрожающий жизни и здоровью граждан.	IV кв. 2023 г.

13	53.913589 55.365661	Тополь	26	52	2,53	Усыхание менее 1/4 ветвей в кроне. Наличие стволовой гнили. Наклон ствола возможно с причинением ущерба имуществу, угрожающий жизни и здоровью граждан.	IV кв. 2023г.
14	53.913654 55.365481	Тополь	26	48	2,15	Усыхание менее 1/4 ветвей в кроне. Наличие стволовой гнили. Наклон ствола возможно с причинением ущерба имуществу, угрожающий жизни и здоровью граждан.	IV кв. 2023г.
15	53.913646 55.365489	Тополь	23	38	1,33	Усыхание менее 1/4 ветвей в кроне. Наличие стволовой гнили. Наклон ствола возможно с причинением ущерба имуществу, угрожающий жизни и здоровью граждан.	IV кв. 2023г.
16	53.913982 55.365141	Тополь	26	62	3,79	Усыхание менее 1/4 ветвей в кроне. Наличие стволовой гнили. Наклон ствола возможно с причинением ущерба имуществу, угрожающий жизни и здоровью граждан.	IV кв. 2023г.
17	53.914103 55.364881	Тополь	26	36	1,16	Усыхание менее 1/4 ветвей в кроне. Наличие стволовой гнили. Наклон ствола возможно с причинением ущерба имуществу, угрожающий жизни и здоровью граждан.	IV кв. 2023г.
18	53.914108 55.364881	Тополь	26	46	1,98	Усыхание менее 1/4 ветвей в кроне. Наличие стволовой гнили. Наклон ствола возможно с причинением ущерба имуществу, угрожающий жизни и здоровью граждан.	IV кв. 2023г.
19	53.914121 55.364877	Тополь	24	34	1.01	Усыхание менее 1/4 ветвей в кроне. Наличие стволовой гнили. Наклон ствола возможно с причинением ущерба имуществу, угрожающий жизни и здоровью граждан.	IV кв. 2023г.
20	53.914160 55.364840	Тополь	26	75	5,07	Усыхание менее 1/4 ветвей в кроне. Наличие стволовой гнили. Наклон ствола возможно с причинением ущерба имуществу, угрожающий жизни и здоровью граждан.	IV кв. 2023г.

21	53.914193 55.364808	Тополь	25	48	2,15	Усыхание менее 1/4 ветвей в кроне. Наличие стволовой гнили. Наклон ствола возможно с причинением ущерба имуществу, угрожающий жизни и здоровью граждан.	IV кв. 2023г.
22	53.914187 55.364819	Тополь	25	32	0,86	Усыхание менее 1/4 ветвей в кроне. Наличие стволовой гнили. Наклон ствола возможно с причинением ущерба имуществу, угрожающий жизни и здоровью граждан.	IV кв. 2023г.
23	53.914229 55.364782	Тополь	26	38	1,33	Усыхание менее 1/4 ветвей в кроне. Наличие стволовой гнили. Наклон ствола возможно с причинением ущерба имуществу, угрожающий жизни и здоровью граждан.	IV кв. 2023г.
24	53.914196 55.364800	Тополь	26	60	3,5	Усыхание менее 1/4 ветвей в кроне. Наличие стволовой гнили. Наклон ствола возможно с причинением ущерба имуществу, угрожающий жизни и здоровью граждан.	IV кв. 2023г.

Фотофиксация аварийных деревьев в электронном носителе jpeg формате.

Исполнитель работ по проведению обследования аварийных деревьев:

Инженер – лесопатолог филиала ФБУ «Рослесозащита» - «ЦЗЛ Республики Башкортостан»:

Кутдусов И.А.

Подпись

Дата составления документа 02.12.2022 Телефон 8(347)248-18-81

## **ЗАКЛЮЧЕНИЕ:**

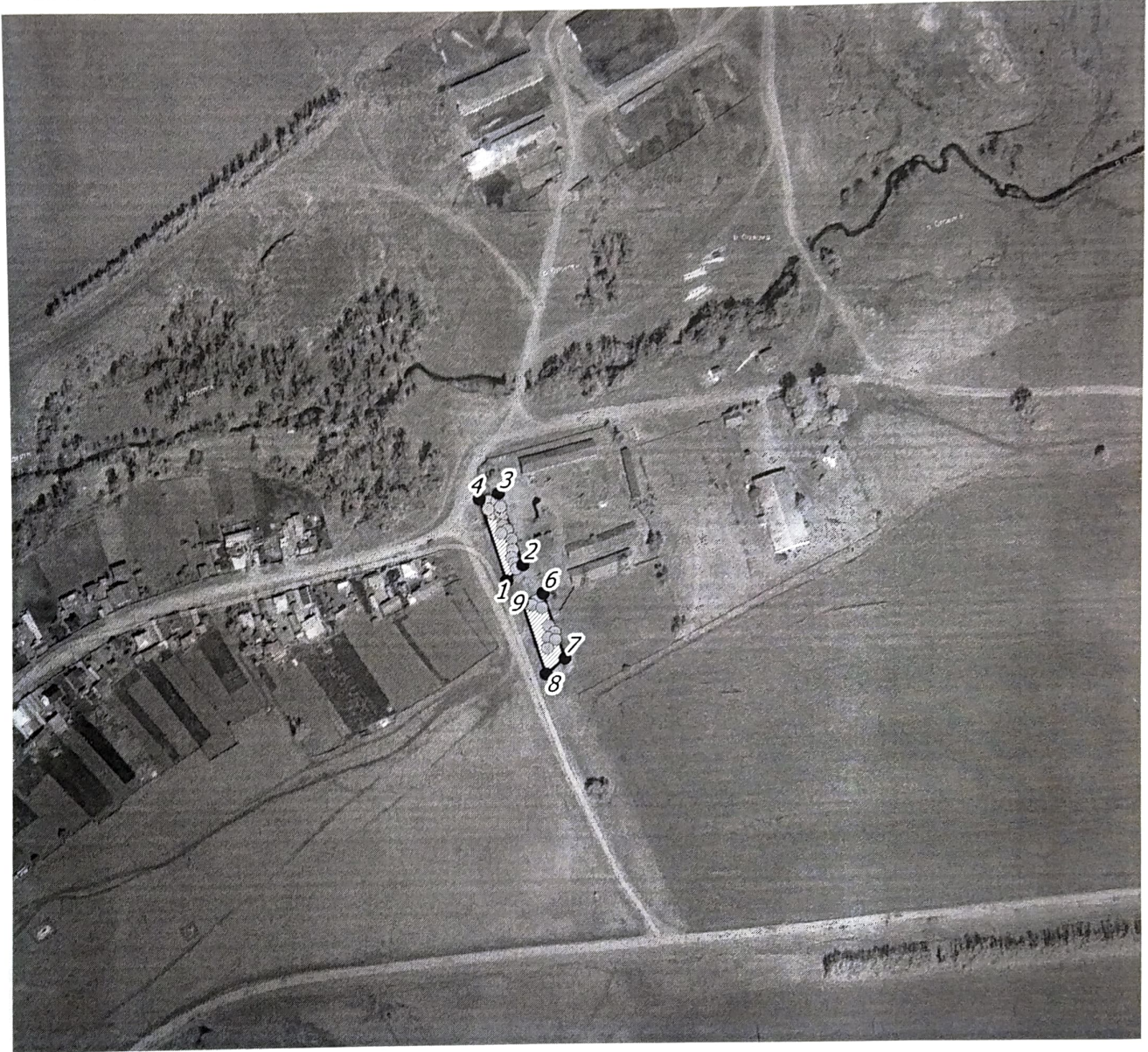
С целью предотвращения негативных процессов или снижения ущерба от их воздействия:

Рубка аварийных деревьев, очистка места рубки, своевременная вывозка древесины.

Абрис участка

Администрация сельского поселения Кадыровский сельсовет  
Илишевский район РБ с. Кадырово  
Лесополоса №2. Площадь: 0,2 га. Вид СОМ:РАД(рубка аварийных деревьев)

M1:5 000



Условные обозначения:

- поворотные точки
- ▨ ЛП выдел
- аварийные деревья

**Пространственное размещение лесопатологических выделов  
полезашитных лесополос**  
(включается в Акт при выделении лесопатологических выделов, для указания  
пространственного расположения поврежденных и погибших насаждений)

N точек	Координаты		N точек	Координаты		N точек	Координаты		N точек	Координаты	
1	55.365404	53.913552	6	55.365322	53.914016						
2	55.365523	53.913746	7	55.364860	53.914329						
3	55.366035	53.913401	8	55.364743	53.914102						
4	55.365990	53.913164	9	55.365250	53.913757						
5	55.365404	53.913552									

Исполнитель работ по проведению лесопатологического обследования:

Кутдусов И.А.

Подпись

Дата составления документа

02.12.2022